

Inchiostro:**NERO****Cartucce Supportate:****HP 51626A, 51626G, 51633M, 51629A,
51629G, C6614D, C6628A****Stampanti Supportate:****HP DeskJet Plus, Portable, 310, 320, 340, 350c,
350cbi, 400, 400L, 420c, 500, 500c, 505, 510,
520, 525, 540, 550c, 560c, 600C, 610c, 615c,
630, 632, 640, 642, 648, 656, 660, 670, 672,
680, 682, 690, 692, 693, 694, 695, 697;****HP DeskWriter C, 310, 320, 400, 500, 510, 520,
540, 550c, 560c, 600, 660c, 670c, 680, 690, 692,
693, 694;****HP DesignJet 200, 220, 600;****HP OfficeJet 300, 330, LX350, 500, 590, 625, 635,
700, 710, 725;****HP Fax 200, 300, 310, 700, 750, 800, 900, 925xi,
950;****HP APOLLO P-1200, P-1220, P-2100, P-2200;****HP PSC 370, 380****Precauzioni per la Vostra Sicurezza:**

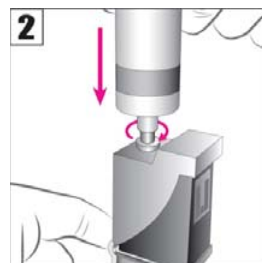
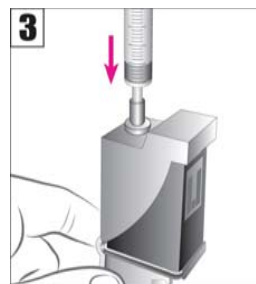
Non utilizzare gli accessori in dotazione se non per lo scopo per cui sono progettati (la ricarica delle cartucce) e conservarli con cura in modo da poterli riutilizzare per successive ricariche. Presta attenzione a non ferirti con un ago d'iniezione o con un trapanino mentre ricarichi. Per la tua sicurezza ti consigliamo di conservare questi accessori con il loro cappuccio protettivo. Presta attenzione agli abiti e ad altri oggetti intorno a dove ricarichi perché potrebbero macchiarsi o sporcarsi durante la ricarica. Se dovessi sporcare dei vestiti lavali immediatamente. Se per caso ti dovessi sporcare le mani o la faccia con l'inchiostro è sufficiente lavarli con acqua e sapone e un po' alla volta sparirà. Se invece l'inchiostro viene a contatto con gli occhi devi lavarli immediatamente con abbondante acqua corrente e poi devi subito consultare il tuo medico. Non mangiare o bere l'inchiostro. Se dovesse succedere, devi consultare immediatamente il tuo medico. Tieni il refill kit lontano dalla portata dei bambini e conservalo in un luogo fresco e asciutto a temperatura ambiente (non conservarlo nel frigorifero) e conservalo al riparo dai raggi solari diretti.

Consigli generali per una buona ricarica:**1. Tempi e metodi corretti per la ricarica**

Se continui a stampare con la cartuccia esaurita o se lasci la cartuccia inutilizzata per un lungo periodo, la testina potrebbe danneggiarsi (seccarsi/"disidratarsi") e la cartuccia potrebbe diventare inutilizzabile.

2. C'è un sacchetto d'aria collegato al foro d'ingresso aria sopra alla cartuccia

(evidenziato da una freccia), e la corretta discesa dell'inchiostro dalla cartuccia dipende dalla pressione interna del sacchetto. Questo significa che a fine ricarica è molto importante eseguire la calibrazione della pressione interna prima dell'uso. In ogni caso se hai forato il foro d'ingresso aria sopra la cartuccia o se in un qualche modo hai danneggiato il sacchetto d'aria non sarà possibile utilizzare quella cartuccia.

3. Per una buona ricarica della cartuccia, ti raccomandiamo di ricaricare la cartuccia seguendo tutte le istruzioni del manuale utente e non appena la cartuccia comincia a esaurirsi.**Istruzioni:****1. Inserisci la cartuccia nella refill clip come nel disegno.****2. Rimuovi il tappo dalla siringa, inseriscila senz'ago nella clip ruotandola in senso orario come nella figura. Usa il pistoncino per inserire 40ml di inchiostro all'interno della cartuccia.****3. Ultimata la ricarica, inserisci la siringa piccola senz'ago come nella figura.****4. Aspira lentamente l'aria all'interno della cartuccia fino ad arrivare a 3ml.****5. Rimuovi la cartuccia dal refill clip. Pulisci la testina tamponandola su di un pannello di carta.**

Se si verificano problemi, o se la qualità di stampa è scarsa, ti suggeriamo di leggere "Risoluzione dei problemi" che trovi qui sopra. Se continui ad avere problemi nell'installazione del kit ti suggeriamo di consultare il sito www.inkmate.it o di telefonare al numero di assistenza tecnica 899.03.08.40
** Servizio di helpdesk offerto da Italcube Srl e gestito Goldline srl - Via. Costa 1/b - 61030 Montemaggiore (PU) - costo max. 0,18 € allo scatto + 1,26 €/min iva compresa - per una spesa massima di 1.5 € iva inc.- servizio riservato a a maggiorenti **

Misure d'emergenza da adottare se si verificano problemi dopo la ricarica:**1. Se l'inchiostro non esce dalla testina, o se la stampa contiene alcune righe bianche:****Causa:**

La testina è danneggiata (secca/disidratata), perché hai continuato a stampare senza che ci fosse inchiostro all'interno oppure hai lasciato la cartuccia senza inchiostro per più di un mese.

Soluzione:

Metti la cartuccia su un panno-carta morbido imbevuto in acqua tiepida per almeno un'ora con gli ugelli a contatto con il panno-carta. (Se la cartuccia è rimasta inutilizzata per 2-3 mesi o più, lasciala sul panno carta anche 3 ore). Inserisci la cartuccia nella refill clip ed esegui la calibrazione della pressione. (Vedi il punto 4 del manuale dell'utente). Imprimi gli ugelli della cartuccia su un panno-carta asciutto come se volessi fare dei timbri, fino a che non compare un timbro rettangolare nero grande come l'intera testina della cartuccia. Poi installa la cartuccia nella stampante ed esegui un "ciclo di pulizia della testina" prima dell'uso.

2. Se la testina perde in modo evidente e le stampe sono di cattiva qualità:**Causa:**

Perché hai iniettato più inchiostro della quantità consigliata o la pressione interna della cartuccia è instabile.

Soluzione:

Inserisci la cartuccia nella refill clip ed esegui la calibrazione della pressione. (Vedi il punto 4 del manuale dell'utente).

Metti la cartuccia su un panno-carta asciutto per circa 20 minuti. Se la cartuccia smette di perdere completamente, installala nella stampante ed esegui un "ciclo di pulizia della testina" prima dell'uso.

Prodotto da:

AlphaChem Co., Ltd.ALPHACHEM CO. LTD, #407-1, MAETAN-DONG, PALDAL-GU,
SUWON-CITY, KYONGGI-DO, KOREA

Distributore per l'Italia:

sidream.comSIDREAM S.R.L. - VIA BORSELLINO, 1/D
42019 SCANDIANO - ARCETO (RE)

HIM500C, HIM600C, HIM600C.ACC

Inchiostro:



Cartucce Supportate:

HP 51625A, 51649A

Stampanti Supportate:

HP HP DeskJet 310, 320, 340, 350c, 350cbi, 400, 400L, 420c, 500c, 540, 550c, 560c, 600c, 610c, 615c, 640c, 656c, 660c, 670c, 690c, 691c, 693c, 694c, 695c, 697c;

HP DeskWriter c, 310, 320, 520, 540, 550c, 560c, 600, 660c, 670c;

HP DesignJet 200, 220, 600;

HP OfficeJet LX350, 500, 590, 625, 635, 700, 710, 725;

HP Fax 900, 950;

HP APOLLO P-2100, P-2200

Precauzioni per la Vostra Sicurezza:

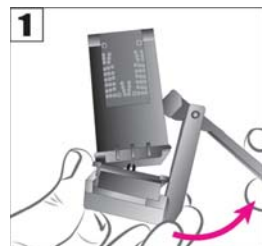
Non utilizzare gli accessori in dotazione se non per lo scopo per cui sono progettati (la ricarica delle cartucce) e conservarli con cura in modo da poterli riutilizzare per successive ricariche. Presta attenzione a non ferirti con un ago d'iniezione o con un trapanino mentre ricarichi. Per la tua sicurezza ti consigliamo di conservare questi accessori con il loro cappuccio protettivo. Presta attenzione agli abiti e ad altri oggetti intorno a dove ricarichi perché potrebbero macchiarsi o sporcarsi durante la ricarica. Se dovessi sporcare dei vestiti lavali immediatamente. Se per caso ti dovessi sporcare le mani o la faccia con l'inchiostro è sufficiente lavarli con acqua e sapone e un po' alla volta sparirà. Se invece l'inchiostro viene a contatto con gli occhi devi lavarli immediatamente con abbondante acqua corrente e poi devi subito consultare il tuo medico. Non mangiare o bere l'inchiostro. Se dovesse succedere, devi consultare immediatamente il tuo medico. Tieni il refill kit lontano dalla portata dei bambini e conservalo in un luogo fresco e asciutto a temperatura ambiente (non conservarlo nel frigorifero) e conservalo al riparo dai raggi solari diretti.

Consigli generali per una buona ricarica:

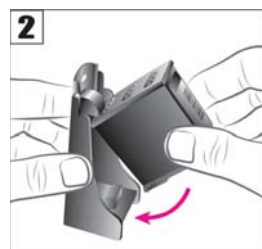
1. Tempi e metodi corretti per la ricarica: se continui a stampare con la cartuccia esaurita o se lasci la cartuccia inutilizzata per un lungo periodo, la testina potrebbe danneggiarsi (seccarsi/"disidratarsi") e la cartuccia potrebbe diventare inutilizzabile.
2. Ricarica la quantità consigliata d'inchiostro e solo del colore che è in esaurimento a causa del normale utilizzo della cartuccia. La quantità d'inchiostro utilizzata varia in funzione di quello che si stampa e solitamente un colore si esaurisce prima degli altri. Se tu ricarichi anche gli altri colori con la quantità d'inchiostro consigliata, finirai per iniettare troppo inchiostro, causando il mescolamento dei colori e una cattiva emissione dei colori. **Per questo motivo raccomandiamo di ricaricare solo il colore in esaurimento.**
3. Per una buona ricarica della cartuccia, ti raccomandiamo di ricaricare la cartuccia seguendo tutte le istruzioni del manuale utente e non appena la cartuccia comincia a esaurirsi.
4. Non fidarti della sequenza dei colori indicate sulla cartuccia, ma effettua la ricarica seguendo la mappa dei colori contenuta nelle nostre istruzioni. **Spesso sulle etichette dei produttori l'ordine dei colori è volutamente invertito per rendere più difficili le operazioni di ricarica.**

Istruzioni:

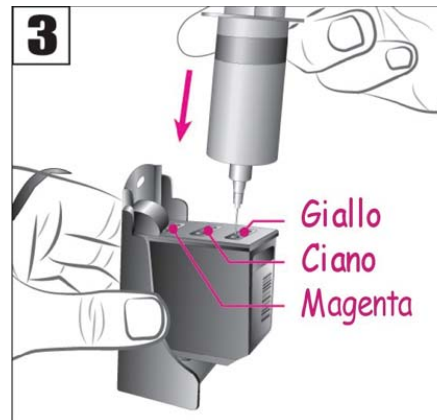
1. Rimuovi il cappuccio della cartuccia utilizzando l'attrezzo fornito come mostrato in figura.



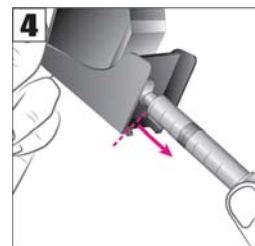
2. Inserisci la cartuccia nella refill clip come mostrato in figura.



3. Inserisci la siringa lentamente nella cartuccia avendo cura di controllare con attenzione il colore nella figura. Iniettare circa 5-7 ml di inchiostro molto lentamente.



4. Dopo la ricarica, aspira lentamente dalla refill clip con la siringa piccola senz'ago circa 1,5 ml di inchiostro avendo cura che l'inchiostro non refluisca nella cartuccia.



5. Togli la cartuccia dal refill clip e richiudi utilizzando il tappo fornito nella confezione.



Se si verificano problemi, o se la qualità di stampa è scarsa, ti suggeriamo di leggere "Risoluzione dei problemi" che trovi qui sopra. Se continui ad avere problemi nell'installazione del kit ti suggeriamo di consultare il sito www.inkmate.it o di telefonare al numero di assistenza tecnica 899.03.08.40
** Servizio di helpdesk offerto da Italcube Srl e gestito Goldline srl - Via. Costa 1/b - 61030 Montemaggiore (PU) - costo max. 0,18 € allo scatto + 1,26 € /min iva compresa - per una spesa massima di 1,5 € iva inc.- servizio riservato a a maggiorenni **

Misure d'emergenza da adottare se si verificano problemi dopo la ricarica:

1. Se l'inchiostro non esce dalla testina, o se la stampa contiene alcune righe bianche:
Causa: La testina è danneggiata (secca/disidratata), perché hai continuato a stampare senza che ci fosse inchiostro all'interno oppure hai lasciato la cartuccia senza inchiostro per più di un mese.

Soluzione: Metti la cartuccia su un panno-carta morbido imbevuto in acqua tiepida per almeno un'ora con gli ugelli a contatto con il panno-carta. (Se la cartuccia è rimasta inutilizzata per 2-3 mesi o più, lasciala sul panno carta anche 3 ore). Inserisci la cartuccia nella refill clip e succhia (aspira) una piccola quantità d'inchiostro. (Vedi i punti 4/5 del manuale dell'utente). Imprimi gli ugelli della cartuccia su un panno-carta asciutto come se volessi fare dei timbri, fino a che non compare un timbro rettangolare contenente tre rettangolini dei tre colori grande come l'intera testina della cartuccia. Poi installa la cartuccia nella stampante ed esegui un "ciclo di pulizia della testina" prima dell'uso.

2. Se la testina perde in modo evidente e in fase di stampa i colori non sono fedeli:

Causa: I colori si sono mischiati all'interno della cartuccia o l'inchiostro non è stato assorbito correttamente dalla spugna all'interno della cartuccia, perché ne hai iniettato troppo o troppo velocemente.

Soluzione: Inserisci la cartuccia nella clip refill ed aspira una piccola quantità d'inchiostro. (Vedi i punti 4/5 del manuale dell'utente). Metti la cartuccia su un panno-carta asciutto per circa 20 minuti. Se la cartuccia smette di perdere completamente, installala nella stampante ed esegui un "ciclo di pulizia della testina" prima dell'uso.

Avvertenza: se l'inchiostro è fuoriuscito e i colori si sono già mischiati, è difficile rimediare. Quindi, presta particolare attenzione a iniettare la quantità d'inchiostro consigliata lentamente.

Prodotto da:

AlphaChem Co., Ltd.

ALPHACHEM CO. LTD, #407-1, MAETAN-DONG, PALDAL-GU, SUWON-CITY, KYONGGI-DO, KOREA

Distributore per l'Italia:

sidream.com

SIDREAM S.R.L. - VIA BORSELLINO, 1/D
42019 SCANDIANO - ARCETO (RE)