

# SIM10A, SIM50A, SIM10.ACC, SIM50.ACC

**Inchiostro:****NERO****Cartucce Supportate:****Lexmark**

13400HC, 12A1970, 17G0050

**Stampanti Supportate:****Lexmark ExecJet** 4076, 11c;**Lexmark WinWriter** 100, 150c;**Lexmark Jetprinter** 1000, 1020, 1100, 2030, 2050, 2055, 3000, 3200, 5000, 5700, 5770, 7000, 7200, 7200V, Z11, Z12, Z22, Z31, Z32, Z42, Z43, Z45, Z51, Z52, Z53;**Lexmark Optra Color** 40, 45;**Lexmark All-in-One** X63, X73, X83, X85;**Samsung Smartjet**, SF4500, Msys4700, Msys4800, MJ4500C, SF3150, SCX1100, SCX1150, SCX4300, SF4700, SCX1000, SF3000, SF3100, SF4000;**Kodak Personal Picture Maker** PM100**Precauzioni per la Vostra Sicurezza:**

Non utilizzare gli accessori in dotazione se non per lo scopo per cui sono progettati (la ricarica delle cartucce) e conservali con cura in modo da poterli riutilizzare per successive ricariche. Presta attenzione a non ferirti con un ago d'iniezione o con un trapanino mentre ricarichi. Per la tua sicurezza ti consigliamo di conservare questi accessori con il loro cappuccio protettivo. Presta attenzione agli abiti e ad altri oggetti intorno a dove ricarichi perché potrebbero macchiarsi o sporcarsi durante la ricarica. Se dovessi sporcare dei vestiti lavali immediatamente. Se per caso ti dovessi sporcare le mani o la faccia con l'inchiostro è sufficiente lavarli con acqua e sapone e un po' alla volta sparirà. Se invece l'inchiostro viene a contatto con gli occhi devi lavarli immediatamente con abbondante acqua corrente e poi devi subito consultare il tuo medico. Non mangiare o bere l'inchiostro. Se dovesse succedere, devi consultare immediatamente il tuo medico. Tieni il refill kit lontano dalla portata dei bambini e conservalo in un luogo fresco e asciutto a temperatura ambiente (non conservarlo nel frigorifero) e conservalo al riparo dai raggi solari diretti.

**Consigli generali per una buona ricarica:****1. Tempi e metodi corretti per la ricarica:**

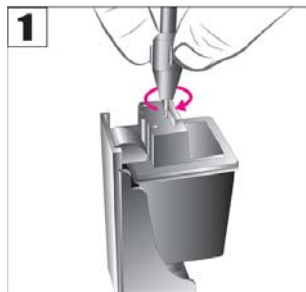
Se continui a stampare con la cartuccia esaurita o se lasci la cartuccia inutilizzata per un lungo periodo, la testina potrebbe danneggiarsi (seccarsi/"disidratarsi") e la cartuccia potrebbe diventare inutilizzabile.

2. All'interno della cartuccia c'è una spugna. Se tu inietti troppo inchiostro o troppo velocemente, l'inchiostro potrebbe non venire assorbito correttamente e potrebbe essere difficile ottenere stampe di buona qualità a causa di perdite d'inchiostro o perché la cartuccia emette poco inchiostro.

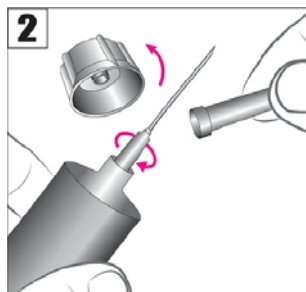
3. Per una buona ricarica della cartuccia, ti raccomandiamo di ricaricare la cartuccia seguendo tutte le istruzioni del manuale utente e non appena la cartuccia comincia a esaurirsi.

**Istruzioni:**

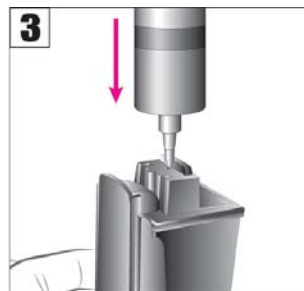
1. Combina la cartuccia con la refill clip e poi utilizzando il trapanino in dotazione allarga il forellino che c'è sopra alla cartuccia come mostrato in figura.



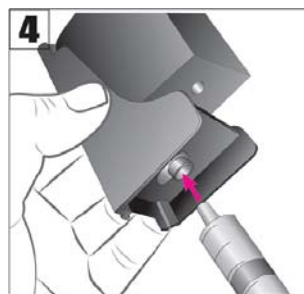
2. Rimuovi il tappo dalla siringa, e inserisci l'ago ruotandolo in senso orario.



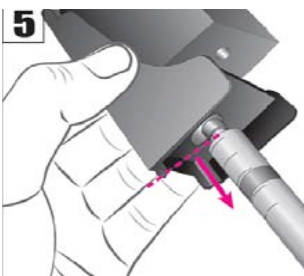
3. Inserisci l'ago nel foro e poi inietta circa 15 ml d'inchiostro **molto lentamente**. Occorre circa un minuto per iniettare l'inchiostro.



4. Infilare la siringa senz'ago profondamente nella guarnizione nella parte inferiore della refill clip.



5. Aspira con la siringa fino a far uscire circa 1 ml d'inchiostro. Smonta la cartuccia dalla refill clip e puliscila su un panno-carta morbido, poi installala nella stampante ed esegui un ciclo di pulizia prima dell'uso.

**Misure d'emergenza da adottare se si verificano problemi dopo la ricarica:**

1. Se l'inchiostro non esce dalla testina, o se la stampa contiene alcune righe bianche:

**Causa:** La testina è danneggiata (secca/disidratata), perché hai continuato a stampare senza che ci fosse inchiostro all'interno oppure hai lasciato la cartuccia senza inchiostro per più di un mese.

**Soluzione:** Metti la cartuccia su un panno-carta morbido imbevuto in acqua tiepida per almeno un'ora con gli ugelli a contatto con il panno-carta. (Se la cartuccia è rimasta inutilizzata per 2-3 mesi o più, lasciala sul panno carta anche 3 ore).

Imprimi gli ugelli della cartuccia su un panno-carta asciutto come se volessi fare dei timbri, fino a che non compare un timbro rettangolare nero grande come l'intera testina della cartuccia. Poi installa la cartuccia nella stampante ed esegui un "ciclo di pulizia della testina" prima dell'uso.

2. Se la testina perde in modo evidente e le stampe sono di cattiva qualità:

**Causa:** L'inchiostro non è stato assorbito correttamente dalla spugna, perché l'hai iniettato troppo velocemente o ne hai iniettato troppo.

**Soluzione:** Metti la cartuccia su un panno-carta asciutto per circa 20 minuti. Se la cartuccia smette di perdere completamente, installala nella stampante ed esegui un "ciclo di pulizia della testina" prima dell'uso.

Se si verificano problemi, o se la qualità di stampa è scarsa, ti suggeriamo di leggere "Risoluzione dei problemi" che trovi qui sopra. Se continui ad avere problemi nell'installazione del kit ti suggeriamo di consultare il sito [www.inkmate.it](http://www.inkmate.it) o di telefonare al numero di assistenza tecnica 899.03.08.40  
\*\* Servizio di helpdesk offerto da Italcube Srl e gestito Goldline srl - Via. Costa 1/b - 61030 Montemaggiore (PU) - costo max. 0,18 € allo scatto + 1,26 € /min iva compresa - per una spesa massima di 15 € iva inc.- servizio riservato a a maggirenni \*\*

Prodotto da:

**AlphaChem Co., Ltd.**

ALPHACHEM CO. LTD, #407-1, MAETAN-DONG, PALDAL-GU, SUWON-CITY, KYONGGI-DO, KOREA

Distributore per l'Italia:

**sidream.com**SIDREAM S.R.L. - VIA BORSELLINO, 1/D  
42019 SCANDIANO - ARCETO (RE)